

Produkt Datenblatt

MembraConnect™ 4⁶

Kompakte Ultrafiltrationsanlage für Abwasser und Trinkwasser

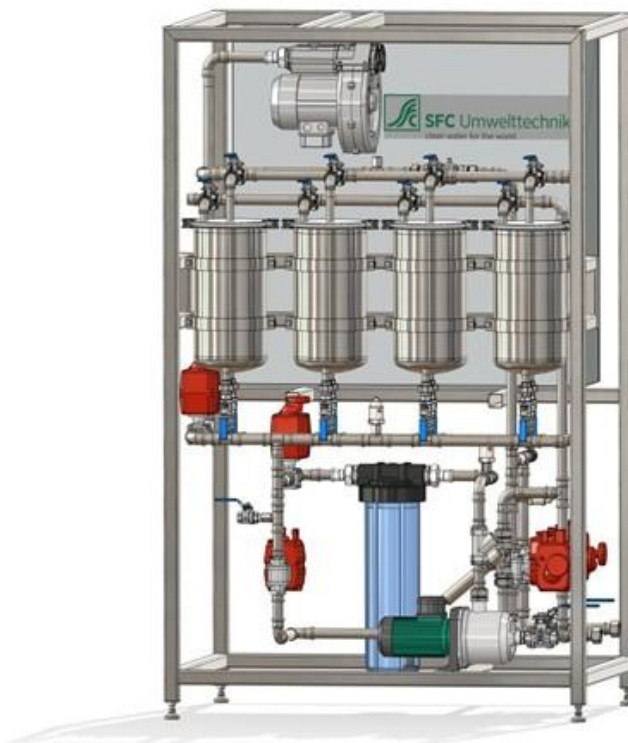
BESCHREIBUNG	<p>MembraConnect™ ist eine innovative, universell einsetzbare Ultrafiltrationseinheit für die Rohwasser- und Trinkwasseraufbereitung. MembraConnect™ enthält die PFAS-freie, C-MEM™ Hohlfasermembran zur Entfernung von partikulären Trübungen, Bakterien und Viren. Sie kann direkt an Leitungswasser, Brunnen, Quellen oder andere geeignete Rohwasserquellen angeschlossen werden. Sie ist mit vollautomatischer Wasserrückspülung, Luftspülung, Schlammwässerung und Membranintegritätstest ausgestattet. Typische Anwendungen sind Ferienhäuser, kleine Häuser, Katastrophenhilfe, usw.</p>	
C-MEM™ MEMBRAN	Material:	HD-PE (High Density-Polyethylen)
	Mittlere Porengröße:	20 nm (0,02 µm)
	Abmessungen:	Ø: 0,4 / 0,2 mm (AD / ID)
	Bündel:	ca. 1400 Fasern
	Filterfläche pro Bündel:	1,5 m ²
C-MEM™ KARTUSCHE	Anzahl der Bündel:	4
	Filterfläche:	6 m ²
	Abmessungen:	H: 410 mm x Ø: 165 mm
	Anschlüsse:	1 ¼" Außengewinde (Belüftung, optional) 1 ¼" Außengewinde (Reinwasser)
PRODUKT SPEZIFIKATION	Anzahl der Kartuschen:	4 (Filterfläche: 24 m ²)
	Tank / Rohrleitungsmaterial:	Rostfreier Stahl 304/304L
	Abmessungen:	1.200 x 800 x 1.950 mm
	Gewicht:	ca. 300 kg
	Anschlüsse:	Rohwasser und Reinwasser: DN25 Rückspülwasser: DN25 Abfluss: DN25
FEED ANFORDERUNGEN	Temperatur Bereich:	4 – 40°C
	Feststoffgehalt:	< 10 mg/l
	Gelöste Stoffe:	< 1.000 mg/l
BETRIEBS- INFORMATION	Durchfluss*:	4 m ³ /h (bei 2 bar) * abhängig von Verschmutzungsgrad und Temperatur
	Druck:	1,0 - 6,0 bar
	Max. Transmembrandruck:	3,0 bar
	Max. Rückspüldruck:	1,0 bar
	Energieversorgung:	400V/50Hz (3-phasig)
	Leistungsbedarf:	< 10 / 150 W / m ³ (ohne / mit Druckerhöhungspumpen)
	Max. freies Chlor (25°C):	5000 ppm (9,5 pH)
	Max. Gesamtchlorkontakt:	1,0 Mio ppm (Stunden kumulativ)

PRODUKT HIGHLIGHTS

- Entfernung von partikulärer Trübung, Bakterien und Viren bis zu 99,9999% (log 6 / log 5)
- EN ISO 9308 Entfernungstests basierend auf Escherichia coli (ATCC 8739), Enterococcus Faecium (ATCC 19433), Brevundimonas diminuta (ATCC 19146) und Pseudomonas Phage Phi 6 (ATCC 59135)
- Membrane und andere Materialien entsprechen der Europäischen Verordnung EU Nr. 10/2011 und Nr. 1935/2004 für die Verwendung mit Trinkwasser
- Dichtheitsprüfung des Geräts gemäß ASTM D 6908:2006; „Standard Practice for Integrity Testing of Water Filtration Membrane Systems“ bestanden
- Kein regelmäßiger Austausch der Filter erforderlich. Standzeit von bis zu 10 Jahren
- Automatische Rückspülung der Membran mit aufbereitetem Wasser und Luft für dauerhaft hohen Flux
- Automatischer Integritätstest der Membranen
- Vollautomatische Steuerung des Gesamtsystems (HMI PanelView 7 Plus Standard, Allen Bradley CompactLogix) inkl. Fernsteuerung
- Modulares System vormontiert und anschlussfertig auf Gestell montiert (jedes Modul nur L x B x H: 1.200 x 800 x 1.950 mm)
- Entwickelt und hergestellt in Europa

OPTIONALE PAKETE

- Automatische chemische In-situ-Reinigung
- Druckerhöhungspumpe (für Vorlauf und Rückspülung)
- Systemintegration in die Gebäudeleittechnik



Die in diesem Dokument enthaltenen Informationen werden als genau und zuverlässig angesehen. Sie sind jedoch nicht als Gewährleistung oder Garantie für die Leistung zu verstehen. Die Abmessungen und die Membrangeometrie können aufgrund von Produktions- und Prozessverbesserungen geändert werden. Es wird keine Verantwortung, Verpflichtung oder Haftung für Ergebnisse oder Schäden übernommen, die sich aus der Verwendung des Geräts ergeben.